

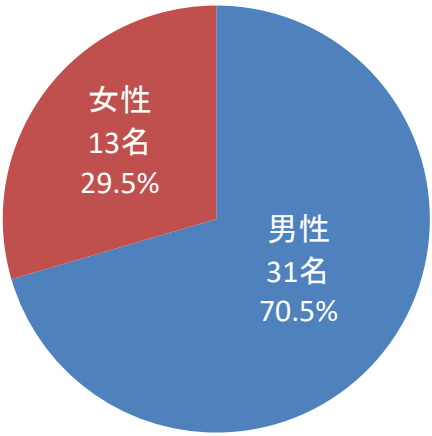
# 令和7年度苫小牧市民会館 利用者アンケート調査結果

- 【実施期間】 令和7年10月10日（金）～令和7年11月7日（金）
- 【対象者】 苫小牧市民会館施設利用者
- 【回収件数】 50件配布 44件回収（回収率88%）
- 【調査方法】 期間中の利用者様に、窓口にてアンケート用紙を配布し回収箱にて回収
- 【実施機関】 苫小牧市民会館指定管理者 北海道クリーン開発・北海道共立コンソーシアム

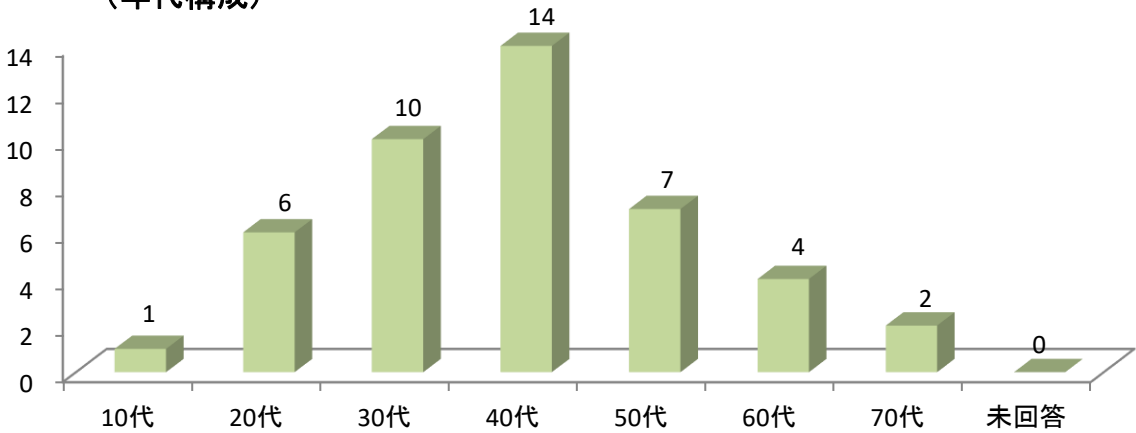
## 性別と年代

年代	男	女	未回答	計	構成比
10代	1	0		1	2.3%
20代	5	1		6	13.6%
30代	5	5		10	22.7%
40代	11	3		14	31.8%
50代	6	1		7	15.9%
60代	2	2		4	9.1%
70代	1	1		2	4.5%
未回答	0	0		0	0.0%
合計	31	13	0	44	100.0%

（男女構成）

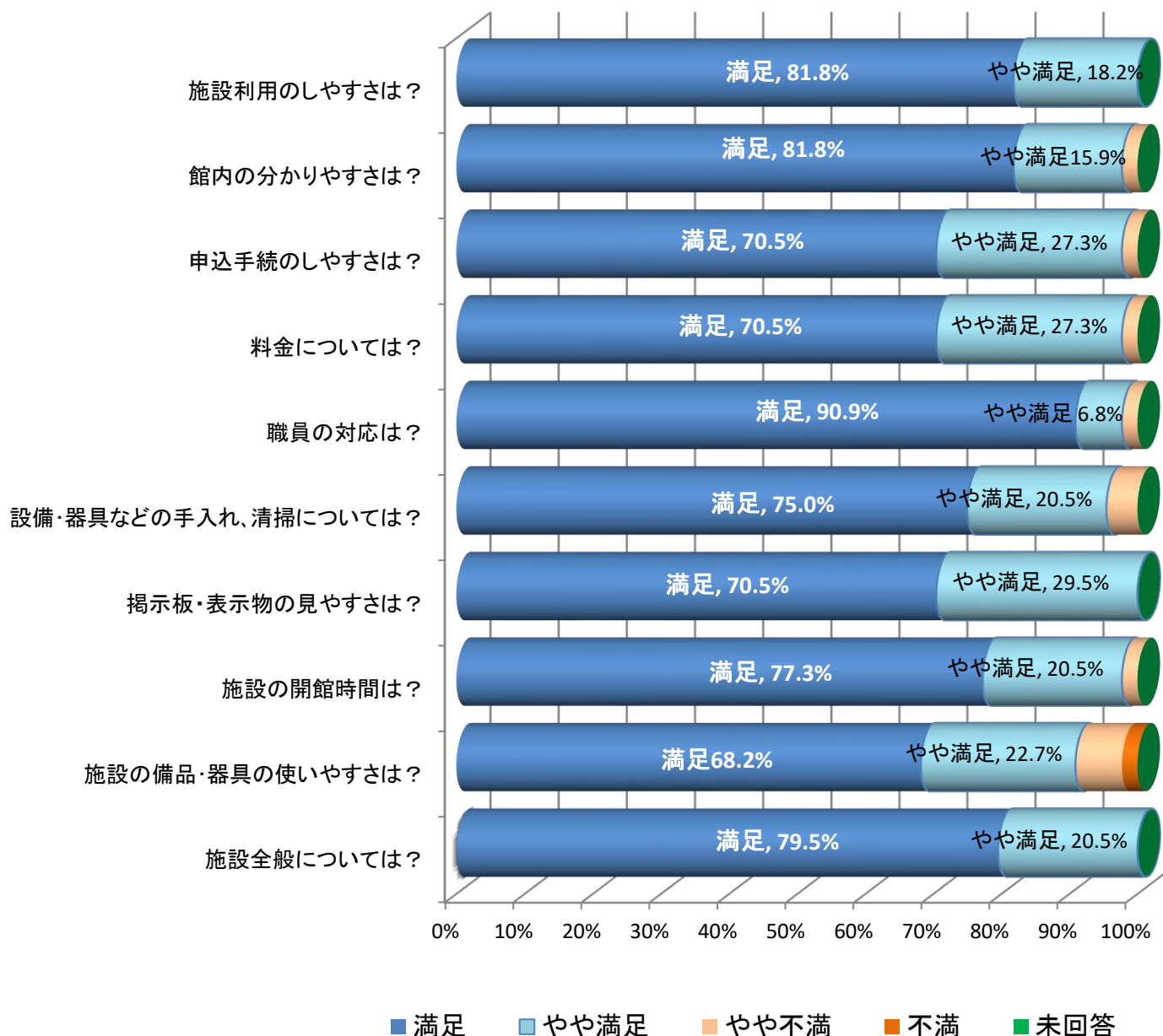


（年代構成）



## 満足度調査結果

No.	質問項目	満足	やや満足	やや不満	不満	未回答	合計	満足度
1	施設利用のしやすさは？	36	8	0	0	0	44	100.0%
2	館内の分かりやすさは？	36	7	1	0	0	44	97.7%
3	申込手続きのしやすさは？	31	12	1	0	0	44	97.7%
4	料金については？	31	12	1	0	0	44	97.7%
5	職員の対応は？	40	3	1	0	0	44	97.7%
6	設備・器具などの手入れ、清掃については？	33	9	2	0	0	44	95.5%
7	掲示板・表示物の見やすさは？	31	13	0	0	0	44	100.0%
8	施設の開館時間は？	34	9	1	0	0	44	97.7%
9	施設の備品・器具の使いやすさは？	30	10	3	1	0	44	90.9%
10	施設全般については？	35	9	0	0	0	44	100.0%



### 指定管理者考察

今回は閉館前最後の利用者アンケートとなりますが、約1ヶ月間実施し、44件のご協力をいただきました。

全体満足度は（「満足」337人＋「やや満足」92人）÷全回答件数440＝97.5%と高い評価をいただきました。特に、職員の対応に関する項目につきましても高い評価いただくことが出来ました。

全ての項目において、ほぼ満足以上のご回答をいただきましたが、老朽化による備品の陳腐化や温暖化による空調の要望等、解決困難な課題が多いと感じました。残り少ない期間ではありますが、引き続き、利用者の皆様に使いやすい施設を目指し、職員一同、創意工夫してまいります。